



HORIZON PHYTO PLUS

Avec HPP, Vous avez droit au Meilleur !

2022 - 2023
CATALOGUE PRODUITS

GROUPE
savana



PRESENTATION

La société HORIZON PHYTO PLUS (H.P.P) a été créée en 1999. C'est le fruit de la passion pour la Chimie et l'agriculture de M. Pierre LEPHILIBERT combiné à l'esprit d'entreprise de Mme Suzanne ZANGUE.

H.P.P est la plus ancienne division du groupe SAVANA basé en France qui possède des filiales dans plus de 10 pays d'Afrique.

Au fil des années, la persévérance de l'équipe de H.P.P et de SAVANA a permis de faire passer H.P.P du statut de petite entreprise à celui de société pérenne et reconnu dans tout le Cameroun.

H.P.P opère principalement dans les domaines de :

- Protection des cultures : pesticides conventionnels et biologiques
- Nutrition des plantes : engrais chimiques conventionnels, biologiques, à libération lente, ...
- Produits chimiques industriels (brasseries, raffineries, opérateurs pétroliers, mines, traitements des eaux, ...)
- Produits vétérinaires
- Spécialités pour la santé et l'hygiène publique
- Produits de protection des bois
- Équipements de protection individuelle
- Agrofournitures : pulvérisateurs, systèmes d'irrigation, outils, ...
- Semences

UNE EQUIPE A VOTRE SERVICE

PHYTOSANITAIRE - SEMENCES ET NUTRITION - PRODUITS DE TRAITEMENT BOIS

Équipe Commerciale



Roger **TIEPMA**
Directeur Commercial Cameroun
Tél : (+237) 694 20 11 84
E-mail : rogetiepma@horizonphytoplus.com



Thierry **KAMTSE**
Commercial - Région Littoral
Tél : (+237) 694 10 11 06
E-mail : kamtse.thierry@horizonphytoplus.com



Freddy **WOUNKEP**
Commercial - Région Ouest
Tél : (+237) 696 20 09 29
E-mail : freddywounkep@horizonphytoplus.com



Constant **NANA**
Commercial - Région Centre
Tél : (+237) 691 84 60 74
E-mail : constantnana@horizonphytoplus.com



Aliou **YAOUBA**
Commercial - Région Nord et Extrême Nord
Tél : (+237) 694 90 15 16
E-mail : aliouyaouba@horizonphytoplus.com



Dieudonné **TCHEUOUBE**
Commercial - Région Adamaoua
Tél : (+237) 696 28 41 66
E-mail : tcheuoube.dieudonne@horizonphytoplus.com

Équipe Technique



Diane **NKOUANKWI**
Directrice Technique et Développement Cameroun
Tél : (+237) 694 20 09 34
E-mail : dianenkouankwi@horizonphytoplus.com



Ferdinand **DJONKAM**
Technicien Phytosanitaire Région Littoral
Tél : (+237) 691 74 71 95
E-mail : djokam.ferdinand@horizonphytoplus.com



Archil **SEGNING**
Technicien Phytosanitaire Région Ouest
Tél : (+237) 658 68 99 35
E-mail : segning.archil@horizonphytoplus.com



Jean Baptiste **NDOP**
Technicien Phytosanitaire Région Centre
Tél : (+237) 691 10 97 05
E-mail : ndopjeanbaptiste@horizonphytoplus.com



Paul **DANG WE**
Technicien Phytosanitaire Région Nord
Tél : (+237) 694 01 15 07
E-mail : dang-we@horizonphytoplus.com



Moussa **OUMAROU**
Technicien phytosanitaire Région Adamaoua
Tél : (+237) 692 864 901
E-mail : moussa.oumarou@horizonphytoplus.com



Nico **LEKE ASONGU**
Responsable Technique Grandes Plantations
Tél : (+237) 694 148 536
E-mail : lekeasongu.nico@horizonphytoplus.com

PRODUITS CHIMIQUES INDUSTRIELS - ÉQUIPEMENT DE PROTECTION INDIVIDUELLE



Paola **LEHMAN**
Responsable Commerciale PCI/EPI
Tél : (+237) 694 154 824
E-mail : lehman.paola@horizonphytoplus.com



Ronald-Cédric **ONANA BEKONO**
Commercial PCI/EPI
Tél : (+237) 658 506 866
E-mail : ronacedric.onana@horizonphytoplus.com



Anaïs **TSALA**
Commerciale PCI/EPI
Tél : (+237) 694 812 939
E-mail : tsala.anaïs@horizonphytoplus.com



SOMMAIRE

NOTES2
 PRESENTATION..... 3
 CONTACTS..... 4

PHYTOSANITAIRE

TRAITEMENT DES DENREES A STOCKERS..... 6
 TRAITEMENT DES SEMENCES..... 6
 FONGICIDES..... 7
 HERBICIDES..... 8-9
 NSECTICIDES..... 10-11
 NSECTICIDES - NEMATICIDE..... 12
 MOLLUSCICIDE..... 12
 REGULATEUR DE CROISSANCE / STIMULATEUR DE LATEX..... 12
 HYGIENE PUBLIQUE..... 13



SEMENCES ET NUTRITION

ENGRAIS FOLIAIRES BIO-STIMULANT ET COMPOST. 14-15
 SEMENCES..... 16-17
 PRODUIT CACAO 18-19



PRODUITS DE TRAITEMENT BOIS

NSECTICIDES / FONGICIDES.....20



PRODUITS CHIMIQUES INDUSTRIELS

PRODUITS DE NETTOYAGE.....21-24
 ÉQUIPEMENTS DE PROTECTION INDIVIDUELLE..... 25-28
 MAGNESTOCOPIE ET RESSUAGE.....29



TRAITEMENT DES DENREES A STOCKER

PROTECT DP



Matière active : Pymiphos-méthyl 15 g/kg
+ Deltaméthrine 1 g/kg.
Cibles : Alucite, Capucins, Charançons,
Teignes, Vers de farine, Silvains, Tribolium, Bruches.
Mode d'action : Contact, Ingestion, Vapeur
Usage : Grains à stocker
Dose : 50 g/ 100 kg de grains
Conditionnement : Sachet de 50 g,
Sachet de 200 g, Sachet de 1 kg

TRAITEMENT DES SEMENCES

MOMTAZ 45 WS



Matière : Imidaclopride 250 g/kg+thiram
200 g/kg
Cibles : Piqueurs-suceurs, insectes
broyeurs, champignons
Mode d'action : Systémique, contact et
effet répulsif sur les oiseaux.
Cultures : Traitement à sec ou par voie
humide de semences (maïs, riz, cacao,
tournesol, culture maraichère)
Dose : 50-100 g de produit pour 10 kg de
semence
Conditionnement : Sachets de 5 g, 47 g,
50 g et 500 g



Pour votre sécurité
tous les EPI sont à
la page 24-28 de
ce catalogue

MOMTAZ FLO FS



Matière : Imidaclopride 350 g/l + thiram
100 g/l
Cibles : Piqueurs-suceurs, insectes
broyeurs, champignons
Mode d'action : Systémique, contact et
effet répulsif sur les oiseaux
Cultures : Traitement à sec ou par voie
humide de semences (maïs, riz, cacao,
tournesol, culture maraichère)
Dose : 70 ml de produit pour 10 kg de
semence
Conditionnement : Bidons 5 L et 20 L

MOMTAZ PRO



Matière : Imidaclopride 500 g/kg+thiram 150 g/kg
Cibles : Piqueurs-suceurs, insectes broyeurs,
champignons
Mode d'action : Systémique, contact et effet
répulsif sur les oiseaux.
Cultures : Traitement à sec ou par voie humide
de semences (maïs, riz, cacao, tournesol, culture
maraichère)
Dose : 25-50 g de produit pour 10 kg de semence
Conditionnement : Sachets 25 g et 30 g



PHYTOSANITAIRE



FONGICIDES

AZOX 250 SC



Matière active : Azoxystrobine 250g/l
Cibles : Rouille, Alternariose, Sclerotiniose, Oïdium, Mildiou, Anthracnose, Moniliose, Criblure, Helminthosporiose, Rouille, Septoriose
Mode d'action : Semi-systémique
Cultures : Tomate et autres cultures maraichères et fruitières ainsi que sur céréales
Dose : 1 l/ha-0.2%
Conditionnement : Flacon 250 ml et Bouteille 1l

BLACK OUT



Matière : M-metalaxyl 60 g/kg + oxyde de cuivre 600g/kg
Cibles : Pourriture brune des cabosses Mildiou, ouille, Alternariose, Anthracnose, Helminthosporiose, Bactériose
Mode d'action : Systémique
Cultures : Cacao et cultures Maraichères
Dose : 1kg/ha
Conditionnement : Sachet 50g

CABRIO DUO



Matière active : Pyraclostrobine 40 g/L + diméthomorph 72 g/L
Cibles : Pourriture brune du cacaoyer
Mode d'emploi : Contact et translaminaire
Culture : Cacao
Dose : 1,5 L/ha soit 75 mL/pulvérisateur à dos
Conditionnement : Flacon 200 ml



FONGICUR



Matière active : Hexaconazole 50g/l
Cibles : Oïdium, Rouille, Anthracnose, Alternariose, Rhizoctone, Moniliose, Septoriose, Pyriculariose
Mode d'action : Systémique
Cultures : Pommier, Vigne, Tomate, Courgette, Melon Concombre, Cornichon, Asperge, cultures fruitière, Culture Vivrière
Dose : 0.5 l/ha
Conditionnement : Flacon 500 ml et Bouteille 1l

FONGIPRO



Matière active : Cymoxanil 120 g/kg + oxychlorure de cuivre 700g / kg
Cibles : Pourriture brune des cabosses, Mildiou, Rouille, Alternariose, Anthracnose, helminthosporiose, bactériose
Mode d'emploi : Systémique
Cultures : Cacao et cultures maraichères
Dose : 1-1,5kg/ha
Conditionnement : Sachet 50g

MANGA PLUS



Matière : Mancozèble 800 g/kg (bleu)
Cibles : Mildiou, Cercosporiose, Rouille, Alternariose, Anthracnose, Cladosporiose
Mode d'action : Contact
Cultures : Tomate, cultures Maraichères et fruitières ainsi que sur céréales
Dose : 1,5 - 3kg/ha
Conditionnement : Sachet 100g, 500g, 1kg et Sac de 25 kg

TALO 720 SC



Matière : Chlorotalonil 720 g/L
Cibles : Mildiou, Rouille, Alternariose, Anthracnose, Oïdium, Sclerotiniose, Moniliose, Criblure, Helminthosporiose, Septoriose
Mode d'action : Contact
Cultures : Cultures Maraichères, Cultures fruitières, Cultures vivrières
Dose : 1 - 2 l/ha
Conditionnement : Bouteille 1L et bidon 5L et 20L



Pour votre sécurité tous les EPI sont à la page 24-28 de ce catalogue



HERBICIDES TOTAL

FINISH 360 SL



Matière active : Glyphosate 360 g/l
Cibles : Herbicide total
Mode d'action : Systémique
Cultures : Céréales, Riz, Palmier à huile, Hévéa, Caféier, Cacaoyer, Cultures fruitières
Dose : En fonction de la culture
Conditionnement : Bouteille 1 l, Bidons de 5 l et 20 l

FINISH 68 SG



Matière active : Glyphosate 680g/kg
Cible : Herbicide total
Mode d'action : Systémique
Cultures : Céréales, palmier à huile, hévéa, caféier, cacaoyer, cultures fruitières
Dose à l'hectare : En fonction de la culture
Conditionnement : Sachets de 50 g, 250 g, et 1 kg

GENGIS



Matière active : Glufosiane + ammonium 200 g/l
Cibles : Herbicide total
Mode d'action : Contact
Cultures : Toutes cultures
Dose : 2 - 5 l/ha
Conditionnement : Bouteille 1l, Bidons 5l et 20l

HERBICIDES PRÉLEVÉ

ATRAMAÏS



Matière active : Atrazine 900 g/kg
Cibles : Adventices graminée et dicotylédones de prélevée
Mode d'action : Systémique
Cultures : Maïs, Mil, Sorgho, Ananas, Canne à sucre
Dose : 0,9 - 1,5 kg/ha
Conditionnement : Sachet de 225 g

METONYX



Matière active : S-metolachlo
Cibles : Nombreuses graminées prélevées, post-semis.
Mode d'action : Systémique
Culture : Maïs, coton, arachid
Dose : 0,75 l/ha
Conditionnement : Bouteille 1l

POWER 80 DF



Matière active : Diuron 800 g/kg
Cibles : Adventices graminée et dicotylédones en prélevée
Mode d'action : systémique
Cultures : Coton, Manioc, Bananes et Plantain, Agrumes, Ananas, Café, Cacao, Palmier à huile, Hévéa, Cocotier, Canne à sucre
Dose : 0,9 - 6 kg / ha
Conditionnement : Sachet 225 g

TROMISSIL 50 WP



Matière active : Linuron 500 g/kg
Cible : Lutter contre les adventices de la carotte en prélevée de la culture et des adventices
Mode d'action : Systémique
Cultures : Pomme de terre, oignon, carotte, et poireau
Dose : 0,5-2 kg/ha
Conditionnement : Sachet 60 g



Pour votre sécurité tous les EPI sont à la page 26-28 de ce catalogue



PHYTOSANITAIRE



HERBICIDES POST LEVÉ

DEKAT-D 720 SL



Matière active : 2,4-D Sel d'Amine 720 g/l
Cibles : Adventices graminée, dicotylédones en post levée.
Mode d'action : Systémique
Cultures : Riz, Canne à sucre, Maïs, Mil, Sorgho, Hévéa, Café, Palmier, Bananes
Dose : 1-2 l/ha
Conditionnement : Bouteille 1 l, Bidons de 5 l et 20 l

MALIK 108 EC



Matière active : Haloxyfop-R méthyl 108 g/l
Cibles : Adventices graminée en post levée
Mode d'action : Systémique
Cultures : Coton, Pomme de terre, Oignon, Tomate, Cultures marichères à feuille larges, Ananas, Bananes, Agrumes, Cacao, Palmier à huile.
Dose : 0,9L/ha
Conditionnement : Flacons 225, 450ml, 900ml et bidon 20 l

MIRACULOUS



Matière active : Haloxyfop-p 100 g/l + Trifloxysulfuron sodium 10 g/l
Cible : Contre l'ensemble des adventices monocotylédones et dicotylédones.
Mode d'action : Systémique.
Cultures : Coton
Dose : 1L/ha
Conditionnement : Bouteille 1 l

NICOMAÏS 40 SC



Matière active : Nicosulfuron 40 g/l
Cibles : Adventices graminée et dicotylédones en post levée
Mode d'action : Systémique
Cultures : Maïs
Dose : 1 - 1,5 l / ha
Conditionnement : Flacon 500 ml, Bouteille 1 l, Bidons 5 l et 20 l

PYRICOT



Matière active : Pyrithiobac-sodium 500 g/kg
Cibles : Comélinacées, cyperus, dicotylédones et certaines graminées annuelles
Mode d'action : Systémique
Cultures : Coton
Dose : 140 g/ha
Conditionnement : Sachet de 35 g

PYRLON



Matière active : Triclopyr 480 g/l
Cibles : Mauvaise herbe à feuille large, Plante ligneuse, Les écorces basales
Mode d'action : Systémique
Cultures : Palmier à huile
Dose : 1 - 8 L/ha
Conditionnement : Bouteille 1 l, bidons 5 l, 10 l et 20 l

QUARTZ



Matière active : Quizalofop-P-ethyl 100 g/l
Cible : Des dicotylédones et utilisable contre un grand nombre de graminées annuelle pérennes en post-levée.
Mode d'action : Systémique
Culture : Coton
Dose : 0,9 L/ha
Conditionnement : Flacon 900ml

RUBIS



Matière active : Bispyribac-sodium 100 g/l
Cibles : Les monocotylédones et les dicotylédones
Mode d'action : Systémique
Culture : Riz
Dose : 0,5 l/ha
Conditionnement : Flacons 125 ml, 250 ml et 500ml,

TURF



Matière active : Fluroxypyr 200 g/l
Cible : Herbicides post levé contre les adventices sur palmier à huile
Cultures : Palmier à huile
Mode d'action : Systémique
Dose : 1-2 l/ha
Conditionnement : Bouteille 1 l



INSECTICIDES

ACARIUS 018 EC



Matière active : Abamectine 18 g/l
Cibles : Acariens, Thrips spp, Mineuses,
Mode d'action : Contact et Ingestion
Cultures : Cultures maraichères, Cultures florales, Cultures fruitières,
Dose d'emploi moyenne : 0,5-1 l/ha
Conditionnement : Flacons 250, 500ml et bouteille 1l

ALADIN



Matière active : Phosphore d'aluminium 56%
Cibles : Carançons et Autres insectes des denrées stockées.
Mode d'action : Fumigation
Cultures : Denrées stockées
Dose : 1-5 comprimé/tonne
Conditionnement : 300g (100cps) x 50/ct, (boîte 1,44kg (480 cps) x 15/ct)

ALPHACYGA



Matière active : Alphaméthine 180 g/l
Cibles : Petite Altise, Altise, Charançon, Cécidomyie, Tenthrède, Noctuelles, Teignes, Tordeuses, Piéride du chou, Pyrale des crucifères, Puceron, Thrips, Doryphore, Psylles, Cicadelles, Phylloxères.
Mode d'action : Contact et ingestion
Cultures : Coton, Cultures maraichères, Cultures florales, Cultures fruitières
Dose : 0,1 - 0,2 l/ha
Conditionnement : Bouteille 1l et bidon 5l

BENJI 250 SP



Matière active : Acetamipride 250 g/kg
Cibles : Aleurodes, Pucerons, Mineuses
Mode d'action : Contact et Ingestion
Cultures : Cultures maraichères, Cultures florales, Cultures fruitières,
Dose d'emploi moyenne : 80-100 g/ha
Conditionnement : Sachet 20g

BENJI 700WG



Matière active : Acetamipride 700 g/kg
Cibles : Aleurodes, Pucerons, Mineuses
Mode d'action : Contact et Ingestion
Cultures : Coton, Cultures florales, Cultures fruitières, Cultures maraichères
Dose : 28,8 g/ha
Conditionnement : Sachet 5g, 7,2g

EMACOT PRO 300 WG



Matière active : Emamectine benzoate 300g/kg
Cibles : H. armiga, Earias spp, D. watersi S. litoralis, S. derogata, Teigne des crucifères (Plutella)
Mode d'action : Translaminare et ingestion
Cultures : Cultures fruitières, Cultures florales, Cultures maraichères
Dose : 40 g/ha
Conditionnement : Sachet 20g.

EMACOT 050 WG



Matière active : Emamectine benzoate 50g/kg
Cibles : H. armigera, Earias spp D. w. litoralis, S. derogata, teigne des crucifères (Plutella)
Mode d'action : Translaminare et ingestion
Cultures : Cultures maraichères, Cultures florales, Cultures fruitières,
Dose : 200,240 g/ha
Conditionnement : Sachets 10g, 50g et 100g

IMPERATOR



Matière active : Cyhalotiamide 200g/l
Cibles : Chenille lépidoptères, chenille corprophages et phytophages
Mode d'action : Ingestion et translaminare
Cultures : Caféier, Cacaoyer, Coton, Cultures fruitières, Cultures maraichères
Dose : 150 ml/ha
Conditionnement : Bouteille 1L

INCA



Matière active : Fipronil 250 g/kg
Cibles : Mirides, Foreurs, Scololytes, Termiles, Charançons.
Mode d'action : Contact et Ingestion
Cultures : Cacao, Culture maraichère, Café
Dose : Dilution à 0,1% et 0,6 g/plant, 80-400 g/ha,
Conditionnement : Sachet 4g

INDOXAN150 EC



Matière active : Indoxacarbe 150 g/kg
Cibles : Hélicoverpa Spp, Diparopsis, les Lépidoptères exocarpiques
Mode d'action : Contact et ingestion
Cultures : Coton et Cultures maraich
Dose : 170 ml/ha
Conditionnement : Bouteille 1l



PHYTOSANITAIRE



INSECTICIDES

INDOXAN PRO



Matière active : Indoxacarbe 350 g/kg
Cible : Hélicoverpa spp, Diparopsis, Earias et les Lépidoptères exocarpiques
Mode d'action : contact et ingestion
Cultures : Coton et cultures maraichères
Dose : 72- 100 g/ha
Conditionnement : Sachets de 36g

TEMA



Matière active : Emamectine benzoate 60 g/kg
 + Teflubenzuron 75 g/kg
Cibles : Chenilles de lépidoptères , Piqueurs suceurs
Mode d'action : Ingestion et translaminaire
Cultures : Coton et maïs
Dose : 200 g/ha
Conditionnement : Sachets 10 g et 100 g.

NOMAX 150 SC



Matière active : Alphacyperméthrine 75 g/L
 + teflubenzuron 75 g/L
Cible : Les mirides du cacaoyer
Mode d'action : Contact et ingestion
Cultures : Cacaoyer
Dose : 260 mL/ha
Conditionnement : Flacons de 135 ml

TAMEGA 25 EC



Matière active : Deltaméthrine 25 g/l
Cibles : Chenilles défoliatrices, Psylles, Mouches, Thrips sp, Teignes tordeuses, Noctuelles, Mouches des fruits
Mode d'action : Contact et ingestion
Cultures : Cultures maraichères, hygiène publique
Dose : 0,5 L/ha
Conditionnement : Bouteille de 1l

B - BASF

PACHA 25 EC



Matière active : Acétamipride 10 g/l + Lambda-cyhalothrine 15 g/L
Cibles : Piqueurs-suceurs, Insectes broyeur, Chenilles de lépidoptères
Mode d'action : Systémique, contact et ingestion
Cultures : Cultures maraichères, Cultures florales, Cultures fruitières,
Dose : 1 l/ha
Conditionnement : Flacons 250, 500ml, bouteille 1l et bidon 5l

WASHER



Matière active : Alphacyperméthrine 20g/l + Acétamipride 20g/l
Cible : Mirides et ravageurs du cacaoyer, Chenilles
Cultures : Cacao
Mode d'action : Contact et ingestion
Dose : 1L/ha
Conditionnement : Bouteille 1l

SIVANTO ENERGY 085 EC



Matière active : Flupyradifurone 75 g/l + deltaméthrine 10g/l
Cible : Mirides
Culture : Cacao
Mode d'action : Systémique
Dose : 0,2l/ha
Conditionnement : 250 ml et 500 ml



Pour votre sécurité tous les EPI sont à la page 26-28 de ce catalogue



HORIZON PHYTO PLUS



INSECTICIDE-NEMATICIDE

SAVANEM

Matière active : Ethaprosfos 100 g/kg
Cibles : Insectes du sol et Nématodes
Mode d'action : Contact
Cultures : Cultures maraîchères, Pomme de terre, Maïs, Banane, Canne à sucre
Dose : 80 kg/ha et 30 g/plant
Conditionnement : Bidon 1 kg



MOLLUSCICIDES

MOCID

Matière active : Métaldéhyde 50 g/kg
Cibles : Limaces et Escargots
Mode d'action : Contact et ingestion
Cultures : Toutes cultures
Dose : 75-150 g/100m² et 5 g/plant
Conditionnement : Sachet 1 kg, Sac 25 kg



RÉGULATEUR DE CROISSANCE

MEPRO

Matière active : Chlorure de Mepiquat 250 g/l
Cibles : Traiter au début de la foraison
Mode d'action : Systémique
Cultures : Colon
Dose : 0,2 l/ha
Conditionnement : Flacon 200ml et bouteille 1l



STIMULATEUR POUR LATEX

MATURAPHON 50 LS

Matière active : Ethéphon 50
Cibles : stimulation sur l'écarce dessus - de l'encoche de saignement sur l'encoche d (GROOVE); Stimulation sur m
Mode d'action : Systémique
Cultures : Hévéa
Dose : 1 volume de produit p 1l/ 400 - 600 jeunes arbres (2
Conditionnement : Bidon 25



MATURAPHON 104 LS

Matière active : Ethéphon 104 g/l
Cibles : Stimulation sur l'écarce régénérée au dessus - de l'encoche de saignée; Stimulation directement sur l'encoche de saignée (GROOVE); Stimulation sur micro-saignée
Mode d'action : Systémique.
Cultures : Hévéa
Dose : 1 volume de produit pour 3 volumes d'eau, 1 L/ 400 - 600 arbres en pleine production (2- 4 applications)
Conditionnement : Bidon 25 L



Pour votre sécurité
 tous les EPI sont à
 la page 26-28 de
 ce catalogue



PHYTOSANITAIRE



HYGIENE PUBLIQUE

CAF'X' GEL



Matière active : Imidaclopride 21.5 g /kg
Cibles : Appât, gel anti cafards/blattes
Mode d'action : Ingestion
Cultures : Restaurant, Bars, Cantines, Maisons et Bureaux
Dose : 5-120 gouttes
Conditionnement : Seringue de 20 g

BIOKILL



Matière active : B1 Var israelensis 5 U/mg
Cibles : Les simules et les moustiq
Mode d'action : Ingestion
Usage : Restaurants, Bars, Cantine Bureaux, Cours d'eau et Rivières
Dose : 12 ppm pendant 1 min 1 - 2
Conditionnement : Sachet 1kg, 5kg et 10kg

PERMEKILL



Matière active : Permethrine 200g/l
Cibles : Sur les larves, les adultes simules et les moustiques
Mode d'action : Contact et Ingestion
Usage : Restaurants, Bars, Cantine, Maisons, Bureaux, Cours d'eau et Rivières
Dose : 0,75 ppm pendant 1 min, 0,05-0,2 l/ha
Conditionnement : Bouteille 1l, Bidon 5l, 10l et 20l

TEMEKILL



Matière active : Téméphos 500g/l
Cibles : Sur les larves, les adultes simules les moustiques
Mode d'action : Contact et Ingestion
Usage : Restaurants, Bars, Cantine, Maisons, Bureaux, Cours d'eau et Rivières
Dose : 2 ppm pendant 1 min 0,1 - 0,5 L/ha
Conditionnement : Bouteille 1l, Bidon 5l, 10l et 20l

VERTOX PELLET



Matière active : Brodifacoum 0.005 % + benzoate de denatonium 0.001 %
Cibles : Rodenticides
Mode d'action : Ingestion
Cultures : Restaurant, Bars, Cantines, Maisons, Bureaux et Magasins
Dose : 5-20 g /point pour les souris et 10-60g/point pour les rats
Conditionnement : Sachet de 50 g

VERTOX 0.25% CONCENTRE



Matière active : Brodifacoum 0.25% + 0.05 % de Benzoate de denatonium.
Cibles : Rodenticides
Mode d'action : Ingestion
Cultures : Restaurant, Bars, Cantines, Maisons, Bureaux et Magasins
Dose : 500 ml de produit pour 20 - 25 kg d'appâts
Conditionnement : Bouteille de 1l



ENGRAIS FOLIAIRES ET BIO-STIMULANT

MYCO'SOL

4 sacs/ha =

**30%
DE REVENU
EN PLUS!**

Cible : sols et plants
Mode d'action : préserve la fertilité des sols, développe le système racinaire des plantes, stimule les défenses immunitaires des cultures et augmente l'assimilation des éléments.

Culture : toutes cultures

Dose : 100-200kg/ha en fonction des besoins.

Conditionnement : Sac 20 kg

Eléments nutritifs	
Azote total (N)	13.3%
Azote ammoniacal (N)	13.1%
Potassium total (K ₂ O)	6.2%
Potassium (K ₂ O)	6.1%



BIO-STIMULANT

SMARTFOIL

MODE D'ACTION :

SMARTFOIL est une formulation unique et innovante composée de métabolites de fermentation provenant de la production de levure.

SMARTFOIL améliore la vigueur de la plante et augmente le rendement en réduisant l'avortement à la floraison. Il réduit l'impact des stress abiotiques (Sécheresse, Chaleur) et favorise la fructification, ce qui entraîne un augmentation du rendement.

Conditionnement : Bouteille 1l



COMPOSITION :

Azote total (N) :	1.0%
Potassium (K ₂ O) :	9.0%
Carbone Organique (C) :	16%
Matière Organique (MO) :	32%
Matière Sèche (MS) :	50%

ENGRAIS FOLIAIRES ET BIO-STIMULANT

Démarrage : FOLIGA® D 12-5-8

Éléments	g/l
N : Azote Total (1,2% nitrite, 0,6% ammoniacal, 10,2% uréique)	118
P : Phosphore (P2O5) soluble dans l'eau	47
K : Potassium (K2O) soluble dans l'eau	83
MgO : Oxyde de Magnesium soluble dans l'eau	2.36
B : Bore soluble dans l'eau	0.118
Mn : Manganèse soluble dans l'eau	0.118
Fe : Fer chélaté EDTA et soluble dans l'eau	0.236
Cu : Cuivre chélaté EDTA et soluble dans l'eau	0.024
Mo : Molybdène chélaté EDTA et soluble dans l'eau	0.012
Zn : zinc soluble dans l'eau	0.024

FOLIGA® D

- Booste la croissance végétative
- Récupération rapide après une période de stress
- Améliore la nutrition par les racines

Repiquage, par période de stress.
30 - 45 ml/15 l
1 - 2 applications
Intervalle d'application : 15 - 20 jours
Conditionnement : Bouteille 1l et bidon 5l



DEMARRAGE

Croissance : FOLIGA® C 7-22-7

Éléments	g/l
N : Azote Total (uréique)	120
P : Phosphore (P2O5) soluble dans l'eau	275
K : Potassium (K2O) soluble dans l'eau	26
MgO : Oxyde de Magnesium soluble dans l'eau	0.6
B : Bore soluble dans l'eau	0.13
Mn : Manganèse soluble dans l'eau	0.13
Fe : Fer chélaté EDTA et soluble dans l'eau	0.26
Cu : Cuivre chélaté EDTA et soluble dans l'eau	0.104
Mo : Molybdène chélaté EDTA et soluble dans l'eau	0.013
Zn : zinc soluble dans l'eau	0.09

FOLIGA® C

- Améliore la vitalité des fleurs (fermetés des pétales, qualité du pollen).
- Meilleur nouaison.
- Optimise le transfert d'énergie dans la plante.

Préfloraison, floraison, nouaison.
25 - 30 ml/15 l
2 - 3 applications
intervalle d'application : 15 - 20 jours.
Conditionnement : Bouteille 1l et bidon 5l



CROISSANCE

Production : FOLIGA® P 4-16-28

Éléments	g/l
N : Azote Total (uréique)	42
P : Phosphore (P2O5) soluble dans l'eau	166
K : Potassium (K2O) soluble dans l'eau	277
B : Bore soluble dans l'eau	2.8
Mo : Molybdène chélaté EDTA et soluble dans l'eau	0.28

FOLIGA® P

- Augmente le calibre et la couleur des fruits.
- Accélère le mûrissement des fruits
- Améliore la résistance aux maladies et à la sécheresse
- Prolonge la durée de vie post-récolte

Chute des pétales remplissage des fruits 30 - 45 ml/15 l. 1 - 2 applications
Intervalle d'application : 15 - 20 jours.
Conditionnement : Bouteille 1l et bidon 5l



PRODUCTION



SEMENCES

TOMATES/PADMA F1



Cycle de culture : 65-75 jours après repiquage
Excellente en saison de pluie
Fruits type Rio grande de 85 à 95 G
200 g de semences à l'hectare
Conditionnement : 5g et 50g

PASTEQUE/MAMARA F1



Cycle de culture : 75 jours
Fruits long du type cholestonne aux stries du type crimson d'environ 15 Kg
Hybride très résistante aux attaques
600 à 800 g de semences à l'hectare
Conditionnement : 25g

TOMATES/RIO GRANDE



Cycle de culture : 60-75 jours après repiquage tout saison
Fruits type Rio grande de 150 à 180 G
200 g de semences à l'hectare
Conditionnement : 10g et 50g

PASTEQUE/ERATO F1



Cycle de culture : 68 jours
Fruits ovales du type kaolack d'environ 9 Kg
Hybride très résistante toute saison confondue
300/500 g de semences à l'hectare
Conditionnement : 25g

OIGNON/PREMA



Cycle de culture : 110-120 jours après repiquage
Excellente en saison de pluie et peut être utilisé en saison sèche
Bulbes d'environ 110 G
2 kg de semences à l'hectare
Conditionnement : 500g

CONCOMBRE/ NANDINI 732 F1



Cycle de culture : 45 à 50 jours
Variété hybride à haut rendement qui produit des fruits d'une longueur de 18 à 22 cm
1,2kg de semences à l'hectare
Conditionnement : 10g et 100g

CHOU/VERT PAKSE F1



Cycle de culture : 70-75 jours après repiquage
Résist aux attaques et ne craque pas
Fruits d'environ 4-6 kg
250g en moyenne de semences à l'hectare
Conditionnement: 10g et 50g

CHOU/ROUGE KIFARU F1



Cycle de culture : Environ 70 jours après repiquage
Fruits d'environ 1,5 Kg
250 g en moyenne de semences à l'hectare
Conditionnement : 10g et 50g

LAITUE/MARULLI



Cycle de culture : 60-75 jours
Floraison tardive et a une bonne tolérance à la nécrose marginale des feuilles, idéal pour la culture dans des conditions chaudes
1,2kg de semences à l'hectare
Conditionnement: 10g et 50g

PIMENT/EFIA F1



Cycle de culture : 100 à 150 jours produit hautement nutritif avec un goût aromatique attractant. Ils sont très productifs avec fort vigueur végétale et une nouaison élevée.
200g de semences à l'hectare
Conditionnement : 10g et 50g

POIVRON/GANGA



Cycle de culture : 75 jours après repiquage.
Fruits à 4 lobes de 9 cm de long et de diamètre
Type Yolo Wonder
200 g de semences à l'hectare
Conditionnement : 100g

POIVRON/MEKONG



Cycle de culture : 70 jours
Production abondante
Résistante aux attaques
200 g de semences à l'hectare
Conditionnement : 50g

CAROTTE/THEMA



Cycle de culture : 90-95 jours
Tubercules de 20 à 30 cm de long
Résistante aux attaques
4 kg de semences à l'hectare
Conditionnement : 400g



MAIS/SEMAX 4

Variété hybride
Maïs jaune
Durée de cycle = 95 - 105 jours
Densité de semence : 71 000- 67000 plants/ha
Quantité de semence/ha : 20kg/ha
Rendement : 12,5 T/ha
Conditionnement : Sachet 1 kg et Sac 20 kg



RAINBOW

Peau jaune et lisse
Croisement ELIODIE 0989.1
Forme oblongue
Calibre : 35/50
Densité de semis : 36 à 38000 pieds/ha
Durée au cycle
Résistant : Mildiou, gale nematodes
Rendement : 49 T/ha
Conditionnement : Sac 25 kg



SPUNTA

Peau Jaune et
Forme oblongue
Calibre : 35/50
Densité de semence : 40000 pieds/ha
Durée du cycle : 10-14 semaines A.P
Rendement : 50 T/ha
Conditionnement : Sac 25 kg.



PRODUITS CACAO

PRODUITS CACAO

INSECTICIDES

BIOSTIMULANT & ENGRAIS FOLIAIRE

FONGICIDES

NOMAX 150 SC



Matière active : Alphacyperméthrine 75 g/L + Ifflubenzuron 75 g/L
Cible : Les mirides du cacaooyer
Mode d'action : Contact et ingestion
Cultures : Cacaooyer
Dose : 260 ml/ha
Conditionnement : Flacons 50 ml, 60 ml, 100 ml, 135 ml et Bouteille 1l

■ BASF

INCA



Matière active : Fipronil 250 g/kg
Cibles : Mirides, Foreurs, Scolytes, Termites, Charançons
Mode d'action : Contact et ingestion
Cultures : Cacao, Culture maraichères, Café
Dose : Solution à 0.1% : 0.6g/plant et 80-400 g/ha
Conditionnement : Sachet 4g

SIVANTO ENERGY 085 EC



Matière active : Flupyradifurone 75 g/l + acetaméthrine 10g/l
Cible : Mirides
Culture : Cacao
Mode d'action : Systémique
Dose : 0.2l/ha
Conditionnement : 250 ml et 300 ml



WASHER



Matière active : Alphacyperméthrine 20g/l + Acetamipride 20g/l
Cible : Mirides et ravageurs du cacaooyer, Chenilles
Cultures : Cacao
Mode d'action : Contact et ingestion
Dose : 1L/ha
Conditionnement : Bidon 500 ml, 1L et 5L

FOLIGA P



- Augmente la couleur et la couleur des fruits
- Accélère le mûrissement des fruits
- Améliore la résistance aux maladies et à la sécheresse
- Prolonge la durée de vie post-récolte

Chute des pétales et remplissage des fruits
 30-45 ml/5l
 1-2 applications
 Intervalle d'application : 15-20 jours

SMARTFOIL



MODE D'ACTION
 SMARTFOIL est une formulation unique et innovante de fermentation provoque l'augmentation de la floraison et la fructification.

SMARTFOIL est une formulation unique et innovante de fermentation provoque l'augmentation de la floraison et la fructification. Il réduit l'impact des (sécheresse, chaleur) et donc, ce qui entraîne un endolement.



CABRIO DUO



Matière active : Pyraclostrobrine 40 g/L + diméthomorph 72 g/L
Cibles : Pourriture brune du cacaooyer
Mode d'emploi : Contact et transaminatoire
Culture : Cacao
Dose : 1.5 L/ha soit 75 ml/ pulvérisateur à dos
Conditionnement : Bidons 200 ml, 1L 5L et 10 L

■ BASF

BLACK OUT



Matière : M-metalaxyl 60 g/kg + oxyde de cuivre 600g/kg
Cibles : Pourriture brune des cabosses Mildiou, oïdium, Alternariose, Anthracnose, Helminthosporiose, Bactériose
Mode d'action : Systémique
Cultures : Cacao et cultures maraichères
Dose : 1 kg/ha
Conditionnement : Sachet 50g

FONGIPRO



Matière active : Cymoxanil 120 g/kg + oxychlorure de cuivre 700g / kg
Cibles : Pourriture brune des cabosses, Mildiou, Rouille, Alternariose, Anthracnose, helminthosporiose, bactériose
Mode d'emploi : Systémique
Cultures : Cacao et cultures maraichères
Dose : 1-1.5kg/ha
Conditionnement : Sachet 50g



Pour votre sécurité tous les EPI sont à la page 26-28 de ce catalogue



PRODUITS DE TRAITEMENT BOIS



INSECTICIDES/FONGICIDES

CELCURE AC 450

Une protection assurée de vos bois »

Produit de préservation pour le traitement industriel des bois en imprégnation sous vide et pression.

Usage : protection du bois (bois de construction et poteaux électriques)

Type : INSECTICIDE – FONGICIDE (champignons lignivores, larves et insectes xylophages)

Composition : Système quaternaire de cuivre alcalin (Copper carbonate acid 15.5%+ Boric acid 4.9% + DDA carbonate 5.3%)

Dose : Solution à 7.5% (7,5 de volumes de produit pour 92,5 volumes d'eau)

Conditionnement : Fûts de 60 kg et IBC de 1000 kg



PROTEGERCE

Emulsion de paraffine de haute qualité contre les gerces, les fentes de les dessèchements des grumes et des sciages.

Conditionnement : Fût 180 Kg



PROTESCIAGE IF SUPER BOIS DE SCIAGE ET GRUMES

Matière active : Thiamethoxam 6 g/l + Propiconazole 15g/l + IPBC 15 g/l

Cibles : Pourritures, bleuissement, insectes

Mode d'action : Systémique

Cultures : bois de sciage et grumes

Dose : Solution à 4% (4 volumes de produit pour 96 volumes d'eau) ; 0.2-0.25L de solution pour 1m², Trempage court de 2 à 5 minutes

Conditionnement : Bidons 5L, 20L, IBC 1000L



Pour votre sécurité tous les EPI sont à la page 26-28 de ce catalogue



PRODUITS DE NETTOYAGE

CORROBRILL



**Détergent désoxydant
Anti Corrosion**

Désoxydant phospatant très concentré. Elimine la rouille, la calamine et les salissures grasses. Remplace efficacement le sablage pour les petites pièces. **Utilisation** : 20 à 30% : action anti rouille en 30 - 45min trempage des pièces dans une solution de **CORROBRILL** pendant 6 à 8h pour avoir une passivation complète Dégraissage des coques de bateaux **Conditionnement** : Bidon 30l



Pignon avant



Pignon après



CORROBICIDE



Destiné à la protection au stockage des carburants. En agissant contre les bactéries, les levures et les moisissures, il est efficace pour le traitement préventif ou curatif des soutes de carburant.

Utilisation : Traitement préventif : 1 l/10 000 l de carburant
- Traitement curatif : 2 l/10 000 l de carburant

Conditionnement : Bidon 30l



CORROPROTEC



Permet la protection temporaire contre la corrosion des métaux, des surfaces métalliques avant stockage ou pendant leur transport. Il est conseillé de l'appliquer sur :

- Hivernage des matériels agricoles.
- Pièces métalliques.
- Stockage sur parc des engins de chantier.
- Machines

Utilisation : par pulvérisation

Conditionnement : Bidon de 5L



PRODUITS DE TRAITEMENT BOIS



INSECTICIDES/FONGICIDES

CELCURE AC 450

« Une protection assurée de bois »

Produit de préservation pour le traitement industriel des bois en imprégnation sous vide et pression.

Usage : protection du bois (bois de construction et poteaux électriques)

Type : INSECTICIDE - FONGICIDE (champions lignivores, larves et insectes xylophages)

Composition : Système quaternaire de cuivre alcaïn (Copper carbonate acid 15.5% + Boric acid 4.9% + DDA carbonate 5.3%)

Dose : Solution à 7.5% (7,5 de volumes de produit pour 92,5 volume d'eau)

Conditionnement : Fûts de 60 kg et IBC de 1000 kg



PROTEGERCE

Emulsion de paraffine de haute qualité contre les gerces, les fentes et les dessèchements des grumes et des sciages.

Conditionnement : Fût 180 Kg



PROTESCIAGE IF SUPER BOIS DE SCIAGE ET GRUMES

Matière active : Thiamethoxam 6 g/l + Propiconazole 15g/l + IPBC 15 g/l

Cibles : Pourritures, bleuissement, insectes

Mode d'action : Systémique

Cultures : bois de sciage et grumes

Dose : Solution à 4% (4 volumes de produit pour 96 volumes d'eau) ; 0.2-0.25L de solution pour 1m³, Trempage court de 2 à 5 minutes

Conditionnement : Bidons 5l, 20l, et IBC de 1000l





PRODUITS CHIMIQUES INDUSTRIELS



PRODUITS DE NETTOYAGE

CORROBRILL



Détergent désoxydant Anti Corrosion

Désoxydant phosphatant très concentré. Élimine la rouille, la calamine et les salissures grasses. Remplace efficacement le sablage pour les petites pièces. **Utilisation** : 20 à 30% : action anti rouille en 30 - 45min trempage des pièces dans une solution de **CORROBRILL** pendant 6 à 8h pour avoir une passivation complète. Dégraissage des coques de bateaux

Conditionnement : Bidon 30l



Pignon avant



Pignon après



CORROBICIDE



Destiné à la protection ou stockage des carburants. En agissant contre les bactéries, les levures et les moisissures, il est efficace pour le traitement préventif ou curatif des soutes de carburant.

Utilisation : Traitement préventif : 1 l/10 000 l de carburant

- Traitement curatif : 2 l/10 000 l de carburant

Conditionnement : Bidon 30l



CORROPROTEC



Permet la protection temporaire contre la corrosion des métaux, des surfaces métalliques avant stockage ou pendant leur transport, il est conseillé de l'appliquer sur :

- Hivernage des matériels agricoles.
- Pièces métalliques.
- Stockage sur parc des engins de chantier.
- Machines

Utilisation : par pulvérisation

Conditionnement : Bidon de 5L

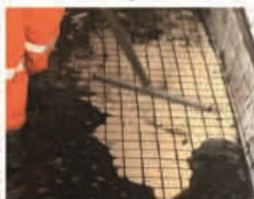


PRODUITS DE NETTOYAGE

Sol avant



Sol après



CORROSOLGRAS



Dégraissant multi-usages
(prêt à l'emploi ou en concentré)

Détergent liquide alcalin, biodégradable et de qualité.

Très efficace particulier efficace pour le nettoyage des sols des ateliers et des carrosseries des camions, engins de chantiers.

Utilisation :

3 à 20% : nettoyage des sols encrassés.

10% : nettoyage des carrosseries des véhicules.

Conditionnement : Bidons 20l, 200l et BC 1000l



Fontaine



CORROSLV 2

Solvant de sécurité : dégraissant pour pièces mécaniques et électriques

Solvant dégraissant diélectrique pour le nettoyage des pièces mécaniques, électromécanique ou électriques.

Utilisation :

Dégraissage de pièces mécaniques par trempage.

Utilisation efficace en fontaine de dégraissage. Fonctionne également pour les pièces électriques.

Conditionnement : Bidon 200l



PRODUITS CHIMIQUES INDUSTRIELS



PRODUITS DE NETTOYAGE

HP 6000



Shampooing carrosserie (prêt à l'emploi ou en concentré)

Détergent carrosserie, produisant une mousse généreuse.

Très efficace sur le film routier et les insectes. Nettoyage de tous types de carrosseries : véhicules légers, camions, engins de chantier, engins de levage, machines agricoles, jantes, ...

Utilisation : Dosage 5 à 20% par pulvérisation, 3 à 5 % par nettoyeur à haute pression.

Conditionnement : Bidons 20L, 200l et IBC 1000l



Carrosserie voiture avant



Carrosserie voiture après



DEGRIBEL



Super-dérippant constitué d'agents lubrifiant, anti-grippant, anti-corrosion, anti-humidité et réducteur de friction. Il décolle la rouille sans attaquer le métal, son action pénétrante au cœur des parties oxydées est rapide.

Il s'utilise en préventif et curatif.

Utilisation : par pulvérisation

Conditionnement : Aérosol 500 ml



RIG WASH PE



Super-dégraissant (Super nettoyeur pour fuels lourds)

Dégraissant émulsionnable très puissant, multusage, servant au nettoyage de sols pollués par des graisses, fuels ou huiles : usines, garages, chaufferies, ateliers etc...

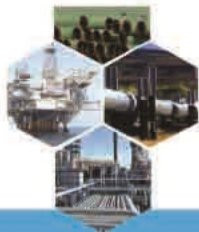
Utilisation : prêt à l'emploi

Conditionnement : Bidons 20L, 200l et IBC 1000l



Application de RIG WASH PE dans une cuve





PRODUITS CHIMIQUES INDUSTRIELS



PRODUITS DE NETTOYAGE

Main sale avant



Main propre après



SAVOBAN GEL

Gel abrasif efficace pour le nettoyage des mains fortement souillées. Dissout facilement les cambouis, fuel lourd, graisses peintures fraîches, encres d'imprimerie etc.....

Utilisation : prêt à l'emploi

Conditionnement : bidon de 5 L



Echappement avant



Echappement après



STOPOXYD

Convertisseur de rouille et protection

Transforme la rouille par conversion chimique en un film anticorrosion primaire d'accrochage pour peinture

Utilisation : Prêt à l'emploi

Conditionnement : Bidon de 5 L



Boite de vitesse avant



Boite de vitesse après



VANABAN R

Dégraissant alcalin pour nettoyages difficiles

(prêt à l'emploi ou en concentré)

À pH fortement alcalin



Détergent liquide alcalin, biodégradable particulièrement efficace pour des nettoyages difficiles : graisse, huiles, suies, calamines...

Utilisation :

3 à 20% : nettoyage des sals encrassés.
20% : à chaud et 30% à froid : décapage de la peinture, efficace sur les engins de chantier.

Conditionnement : Bidon 30L





EQUIPEMENTS DE PROTECTION INDIVIDUELLE

PROTECTION DE LA TÊTE

ZIRCON 1



Traité anti-UV
Coiffe polyéthylène (LDPE), avec 8 points de fixation
Basane éponge
Serrage glissière ajustable : tour de tête 53 à 63 cm
Isolément électrique jusqu'à 1000VAC ou 1500VCC
Trou standard pour accessoires
Ancrages pour jugulaire à 2 ou 4 points
Couleur: Blanc, jaune, orange, bleu et rouge

CASQUE DIAMOND VI WIND



Casque de chantier ventilé ABS. Forme innovante de casquette baseball qui donne une vision verticale plus importante. Testé en port normal et en port inversé pour moins d'encombrement.
Coiffe polyamide : 3 bandeaux textiles avec 8 points de fixation. Basane éponge.
Système de serrage Rotor : tour de tête de 53 à 64 cm. 2 positions possibles du tour de tête (haut/bas) pour un meilleur confort. ABS
Couleur : Blanc et Jaune fluorescent
Taille : Ajustable

AIR COLTAN



en textile polyester/coton, très aérée tout en maille mesh, pour plus de confort
Équipée d'une coque interne en polyéthylène et d'une mousse confort en EVA pour amortir les chocs.
Taille unique réglable par boucle de 55 à 62 cm.
Visière longue de 7 cm
Couleur: Bleu marine, orange, noir et gris

KILIMGRI



Lunettes polycarbonate monobloc.
Branches nylon ajustables.
Protections anti-rayures.
UV 400
Couleur : Clair et fumé

SPA 3



Casque antibruit avec coquille polystyrène (PS) et mousse synthétique.
Arceau ABS réglage en hauteur.
Caussinets faible pression.

QUARTZ UP4



Traité anti-UV
Coiffe polyamide : 3 bandeaux textiles avec 8 points de fixation
Basane éponge
Système innovant de serrage Rotor : tour de tête de 53 à 63 cm
2 positions possibles du tour de tête (haut/bas) pour un meilleur confort.
Couleur: Blanc, jaune, bleu, rouge et vert

SUZUKA2



Coquilles antibruit pour casque de chantier réglables en hauteur. Bras et coquilles ABS haute flexibilité. Coquilles rembourrées en mousse synthétique. A utiliser directement sur le casque ou avec le porte-visière VISOR HOLDER. Adaptable sur casques GRANITE, SUPER QUARTZ, QUARTZ, ZIRCON et BASEBALL DIAMOND. Coquille & Arceau : ABS.
Oreillette : Mousse synthétique et PVC.
Couleur : Jaune Fluorescent, Noir.
TAILLE Ajustable

CASQUE TYPE FORESTIER



Basane nylon
Coiffe polyamide : 3 bandeaux textiles avec 8 points de fixation.
Porte visière VISOR HOLDER. Visière grillagée /ISORG. Emballage sous blister.
Visière: Aluminium.
Antibruit: Bras en matière plastique souple. Antibruit SUZUKA2.
Coquilles rembourrées de mousse synthétique

GALERAS CLEAR



Lunettes masques polycarbonate, Ventilation indirecte. Monture souple en PVC et nylon. Ecran panoramique. Adapté au port de lunettes de vue et aux demi-masques respiratoires à usage court. Large bandeau élastique.
Monture : PVC
Ecran : polycarbonate
Couleur : incolore
Taille : Ajustable

TOBA 3 T5



Lunettes masques soudeur. Ecran relevable
Monture PVC souple. Ventilation indirecte. Bandeau élastique. Oculaires intérieurs polycarbonate incolore. Oculaires supérieurs polycarbonate teinte 5 avec verre de garde polycarbonate incolore.
Monture : PVC
Aérations : Nylon
Oculaires : Polycarbonate
Couleur : Rouge
Taille : Ajustable



PRODUITS CHIMIQUES INDUSTRIELS

PRODUITS CHIMIQUES INDUSTRIELS



EQUIPEMENTS DE PROTECTION INDIVIDUELLE

PROTECTION DES MAINS

GANT VE712 GR



Gant de manutention milieu huileux.
100% polyester. Enduction nitrile sur paume et bout des doigts. Jauge 13
-Très bonnes performances mécaniques
Bonne préhension en milieu huileux/ graisseux
Couleur gris-noir Taille 08 09 10

GANT NITREX VE801



Gant pour travaux industrie
Gant nitrile floqué coton. Longueur: 33 cm. Epaisseur : 0.40 mm
Couleur vert
Taille 07,08,09,10, 11

GANT DS202RP



Gant de manutention générale
Cuir croûte de bovin doublure toile coton. Renfort paume, pouce et index. Dos toile avec renfort cuir. Manchette en toile renforcée
Couleur gris-bleu

GANT VENICUT 58



Gant de manutention coupante
Fibre haute performance ECONOCUT
Enduction polyuréthane sur paume et bout des doigts
Jauge 13
Sachet de 3 paires.
Couleur : gris
Taille : 8, 9, 10

GANT TOUTRAVO VE509



Gant de travaux avec résistances chimiques.
Neoprène floqué coton. Longueur 30 cm. Epaisseur 0,75 mm. Matériaux polyvalent et très performant contre la chaleur, les détergents, les alcools, les produits chimiques, les graisses et les hydrocarbures Bactériostatique et fongistatique.
Couleur noir
Taille 10

GANT DPVE 702 PG



Gant travaux de précision, tricot polyester/paume pu
100% polyester. Enduction polyuréthane sur paume et bout des doigts. Jauge 13.
Couleur : Gris
Taille : 08, 09, 10

GANT VCA515R



Gant travaux soudeurs
Croûte de bovin traitée anti-chaleur. Main doublée molleton. Manchette doublée toile. Coupe américaine. Longueur 35 cm. Epaisseur entre 1,2 et 1,4 mm couleur rouge

GANT BASF PVCC 400



Gant pour travaux avec résistance chimique
PVC chimique. PVC sur support coton interlock. Longueur 40 cm. Epaisseur 1,2-40 mm. Bonne résistance à l'abrasion.- matière

GANT FBN 49



Gant de manutention générale
Cuir pleine fleur de bovin. Coupe américaine.
Fleur de bovin d'épaisseur 0,90 à 1,10 mm
Couleur Naturel
Taille : 08, 09, 10, 11

GANT CHEMSAFE VV835



Gant de travaux en industrie. Double enduction nitrile sur support polyamide. Troisième enduction nitrile mousse rigoureuse sur paume et bout des doigts. Longueur 35 cm. Epaisseur 1.15 mm sur la manchette -1.30 mm sur la paume
Très bonne résistance à l'abrasion et plus confort
Taille 11
Couleur vert

GANT VE730 OR



50% coton, 50% polyester. Enduction latex sur paume et bout des doigts. Jauge 10.
Enduction : Latex naturel
Epaisseur : 1,7 mm
Enduction latex pour une préhension des objets manipulés, souplesse, élasticité et tactilité
Couleur : Jaune-orange
Taille : 08, 09, 10



EQUIPEMENTS DE PROTECTION INDIVIDUELLE

PROTECTION DES PIEDS

TW402 S3 SRC



CHAUSSURES HAUTES CUIR PLEINE FLEUR - S3 HRO HI CI SRC
 Tige : Cuir pleine fleur, traité imperméable S3, avec renforts avant et arrière prémoulés.
 Doublure : Polyamide absorbant.
 Propriété : Amovible prémoulée - Dessus polyester sur mousse Panishock.
 Capuche d'usure : Caoutchouc nitrile. Chaussure aimantétique.
 Couleur : Noir
 Taille : 39 à 48.

MIWA S3 M SRC



Tige : Cuir Buffalo pigmenté 1.8-2 mm, traité imperméable S3. Doublure : Mesh polyamide. Première de propreté : Amovible prémoulée - Dessus polyester sur EVA. Semelle : Injectée - PU bi-densité. • Rabat intégrant une protection avec une pièce pré-moulée pour les métatarses.
 Couleur noir
 Taille 36 à 47.

CS-A3 FM



Chaussure haute norme
 DESCRIPTION : S3 SRC
 Aimantétique, résistante à l'eau, tige en cuir pleine fleur grainé hydrofuge noir.
 haut de la tige matelassée sur le cou de pied.
 Embout de sécurité 200J et intercalaire anti perforation en composite
 Semelle extérieure, pu bi-matière antistatique existe en version haute et basse

MIAMI S1P NOIR



Chaussure basse noir
 Tige : Polyester et coton.
 Première de propreté : Amovible
 Dessus polyamide sur EVA.
 Semelle : Injectée PU monodensité.
 Taille : 38 à 46

MIAMI S2 SRC



Chaussure basse noir
 Tige : Microfibre/PU.
 Première de propreté : Amovible prémoulée - Dessus polyester sur EVA.
 Semelle : Injectée - PU monodensité.
 - Tige microfibre résistante à l'eau
 - Lavage machine jusqu'à 30°C, facile à entretenir
 Taille : 35 à 48

BRONZE2 S5 SRA



Tige : PVC. Doublure : polyester. Protection des malléoles. Ergot de déchaussement. Embout de protection : acier inoxydable. Semelle anti-perforation : acier inoxydable. Semelle : pvc - nitrile à gros crampons.
 Couleur vert-noir
 Taille 38 à 48

STONE OB SRA



Tige : PVC. Doublure : polyester. Semelle : PVC.
 Couleur noir, vert-noir
 Taille 38 à 48



PRODUITS CHIMIQUES INDUSTRIELS



EQUIPEMENTS DE PROTECTION INDIVIDUELLE

COMBINAISONS - VÊTEMENTS OUTDOOR

GILET GILP2



Gilet Gilp3 Orange et jaune
Tissu polyester.
Bandes rétro-réfléchissantes cousues.
montage parallèle.
Fermeture par bande agrippante.
Haute visibilité : Classe 2.
Couleur : Jaune fluo, orange fluo
Taille : L et XXL

TASOUB



Tablier soudeur avec bavette. Boucle de réglage sur le cou. Sangle croûte cousue avec boucle plastique.
Dimensions : 90 x 60 cm.
Épaisseur : 1,40 à 1,60 mm. Croûte de cuir de bovin.
Couleur : Gris
Taille : Unique

PANTALON DE TRAVAIL PANOSTYLE



Pantalon type M6 PAN Polyester / Coton. Taille cotés élastiques. 5 poches dont 1 mètre. Sergé 65% polyester 35% coton 235g/m².
Couleur : Bleu Marine-orange.
Taille : M, L, XL, XXL.

ENSEMBLE DE PLUIE 304



Ensemble de pluie veste et pantalon.
Coutures soudées.
Veste : Capuche fixe. Fermeture par zip antifroid sous rabat à pressions. Manches raglan. Poignets intérieurs élastiques. 2 poches.
Pantalon : taille élastique. Braguette fermée par pression. Bas ajustables par pression. 2 passe-mains. Support polyester enduit double face PVC.
Couleur : Jaune, Vert
Taille : M, L, XL, XXL

VESTE DE TRAVAIL PANOSTYLE

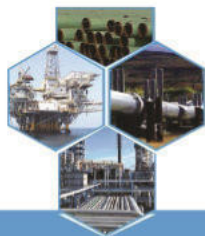


Veste M6VES Polyester / Coton. Fermeture par zip sous biais. Poignets élastiques. 4. Sergé 65% polyester 35% coton 235g/m².
Couleur : Bleu Marine-orange.
Taille : M, L, XL, XXL.

MANTEAU PLUIE JAUNE 305



Type : 305
Matière : Polyester enduit double face
Couleur : Jaune
Coutures soudées capuche fixe.
Fermeture double rabat à pressions. Manches raglan. Poignets intérieurs élastiques. 2 poches.
Taille : M, L, XL, XXL



PRODUITS CHIMIQUES INDUSTRIELS



SKINCRIC

SHERWIN – **BabbCo**
SOCOMORE NDT Division

MAGNÉSCOPIE

BI01C REVELATEUR



REVELATEUR MAGNETIQUE FLUO 400ML AERO CO2 PMUC
Révélateur magnétique fluorescent universel :
- granulométrie fine à moyenne
- très stable
- présenté en générateur d'aérosol multipositions ou en bidon
Utilisable avec tous les générateurs magnétiques (à passage de courant, électro-aimants, aimants permanents)
Conditionnement : Aérosol 400 ml et bidon 10l

B103C REVEL MAGNETIQUE NOIR



B103C REVEL MAGNETIQUE NOIR 400ML AERO CO2 PMUC
Révélateur magnétique noir pour détection de défauts superficiels sur pièces ferromagnétiques : - à grande sensibilité - très fin - présenté en générateur d'aérosol
Utilisable avec tous les générateurs magnétiques (à passage de courant, électroaimants, aimants permanents). Produit(s) associé(s) : B104A, B105
Conditionnement : Aérosol 400 ml

B102A FOND BLANC



Fond blanc pelliculable, très facile à éliminer par arrachage et brosseage, à séchage rapide et grand pouvoir couvrant, servant d'agent contrastant pour tout révélateur magnétique noir.
Produit(s) associé(s) : N120, B105, SAFE 105 B103C, KP42A, WCB42, SAFE 820
Conditionnement : Aérosol 500 ml

RESSUAGE

P138



Pénétrant rouge lavable à l'eau
Type 2, Méthodes A et C, Niveau 2 selon ISO 3452-2, destiné à la recherche de défauts de surface en éliminant de la pièce et de l'intérieur des discontinuités éventuelles tous les polluants (graisses, huiles, eau, rouille, laitier, etc.) par les moyens mécaniques et surtout chimiques appropriés.
Conditionnement : Aérosol 500 ml

HM430



Pénétrant fluorescent préémulsionné
Type 1 Méthode A Niveau 3 selon AMS 2644 et ISO 3452-2, destiné à la recherche de défauts de surface. Produit(s) associé(s) : Dégraissant N120, chiffonnettes N120 Nettoyant N106A, chiffonnette N106A, DR-60, DR-62 Révélateur D-100, R60, D-106 Révélateur poudre sèche D-90G
Conditionnement : Aérosol 300 ml bidon 5l

R-764



Révélateur blanc à support organique, utilisé pour la révélation des discontinuités et l'amplification des indications par les pénétrants rouges ou fluorescents, dans la gamme de température dite normale (10-50°C selon ISO 3452-2), en dehors de cette plage de températures
Conditionnement : Aérosol 500 ml



Pour votre sécurité tous les EPI sont à la page 26-28 de ce catalogue



HORIZON PHYTO PLUS



HORIZON PHYTO PLUS

Avec HPP, Vous avez droit au Meilleur !

GROUPE
savana



PHYTOSANITAIRE



SEMENCES ET NUTRITION



TRAITEMENT BOIS



PRODUITS CHIMIQUES I

SIÈGE SOCIAL
Douala

AGENCES
Garoua, Ngaounde
Yaounde, Bafoussam

Tél : +237 233 43 69 84 / +237 243 19 29
Email : horizonphyto@horizonphytoplu